



SERVICES CULTURE ÉDITIONS  
RESSOURCES POUR  
L'ÉDUCATION NATIONALE

**Ce document a été numérisé par le CRDP de Clermont-Ferrand  
pour la  
Base Nationale des Sujets d'Examens de l'enseignement professionnel**

Ce fichier numérique ne peut être reproduit, représenté, adapté ou traduit sans autorisation.

Base Nationale des Sujets d'Examens

**HISTOIRE DE LA DENTELLE**  
**CORRIGE**  
*20 points*

*Correction 2<sup>e</sup> partie*

RESEAU SCOLAIRE ENSEIGNEMENT PROFESSIONNEL

## HISTOIRE DE L'ART et de LA DENTELLE

En vous aidant de vos connaissances et des illustrations proposées dans ce dossier, observez, analysez et répondez aux questions suivantes.

1) Quelles sont les parties de vêtement et accessoires qui reçoivent un parement de dentelle ou une broderie ?

parties de vêtement	accessoires
Encolure, manches, bas de robe, tablier	Mitaines, éventail, chaussures, bas, voiles, bonnet, ombrelle pliante
0.25	0.25

2) A quelle époque, quel style, les illustrations correspondent-elles ?

Louis Philippe (1830-1848)

0.5

3) Citez au moins quatre matières d'œuvre utilisées à cette époque.

-

-

0.5

*Dentelle, fourrure, satin moiré, velours, soie brochée, mousseline, gaze, plumes, lampas, cachemire, coton, feutre, taffetas....*

4) En observant les différents documents, nommez les thèmes décoratifs des motifs textiles : écossais, végétal, floral, géométrique, rayures

0.5

5) A partir des différentes illustrations et en vous aidant des légendes, indiquez de combien de tenues se composait la garde-robe quotidienne d'une femme aisée de cette période ? : 3 Nommez-les : robe de matinée, robe d'après midi, robe de soirée (2 réponses au moins sont attendues, la Robe de jour est acceptée).

0.5

6) A l'aide des illustrations ci-dessous, relevez les points communs qui existent entre le costume masculin et féminin ?



- Vêtement ajusté à la taille,
- Proéminence et mise en valeur du torse, de la poitrine, des épaules,
- Importance, voire exagération, des volumes des longs manteaux ou capes

0.5

7) Nommez les différentes parties du costume féminin.

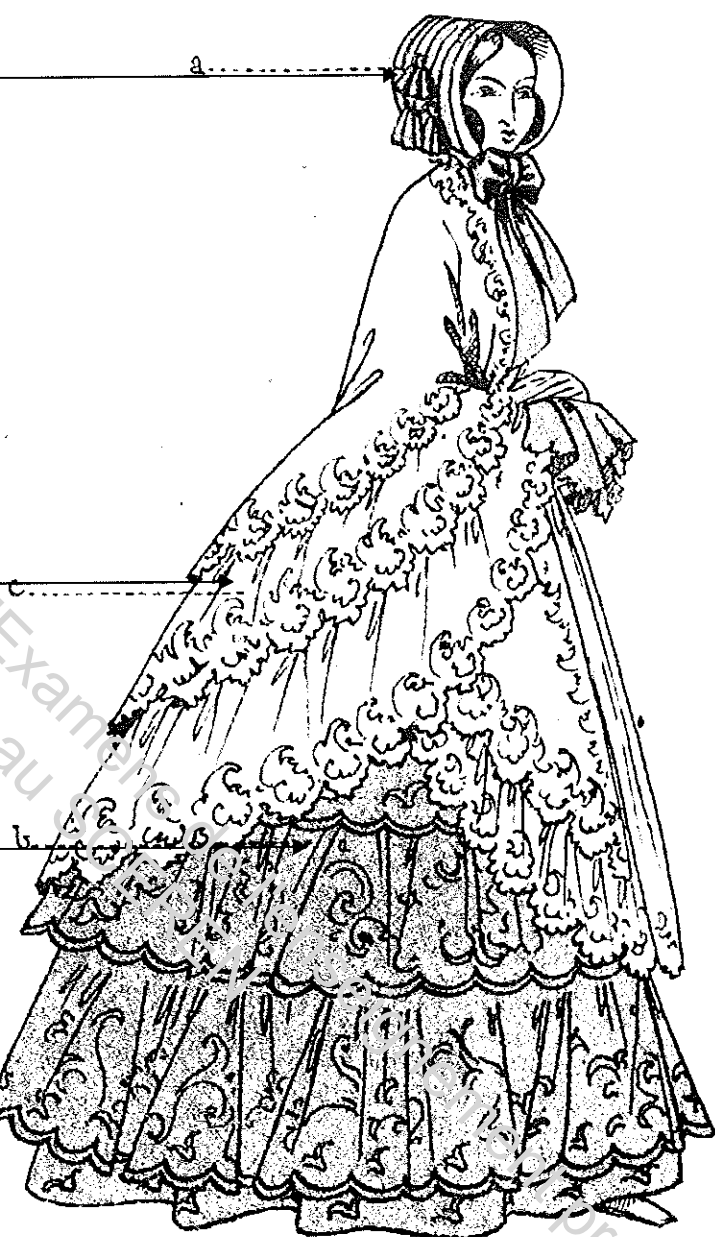
Base Nationale des Sujets d'Examen  
Réseau

CAPOTE

a

MANTELET

ROBE à volants sur  
Jupon crinoline



BERTHE

$$4 \times 0.25 = 1$$

professionnel

8) Observez les deux tenues proposées. Indiquez à quelle classe d'âge elles appartiennent.  
Notez, dans le cadre du centre, les points communs de ces deux costumes.

Fillette

0.25

Femme



Les deux portent la coiffe (capote).

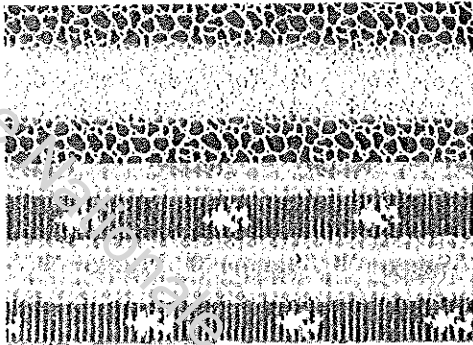
La taille est marquée

Le volume est plus important dans la partie inférieure de la robe

$$3 \times 0.25 = 0.75$$



- 9) Faites un relevé chromatique des motifs textiles ci-dessous.  
 Classez-les par valeur. Nommez ces valeurs 0.25 pour le relevé chromatique  
 0.25 pour la valeur

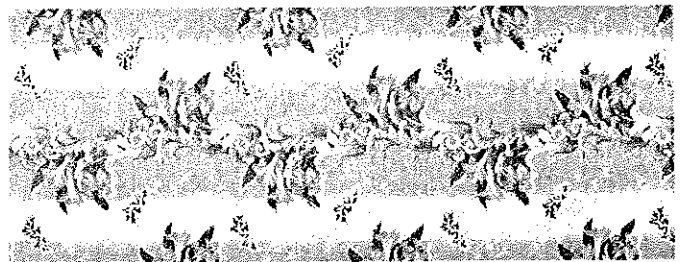


OOOOO Valeur : FROID

F

OOOOO Valeur : CHAUD

0.25 pour le relevé chromatique  
 0.25 pour la valeur



- 10) En comparant avec les autres illustrations du dossier, quel constat pouvez-vous tirer sur les couleurs à la mode à cette époque ?

Les couleurs sont plutôt vives.

Les harmonies colorées sont généralement froides.

0.5

Le blanc occupe cependant une grande place dans la mode de cette époque. Il se voit attribuer des liserés ou galons de couleurs contrastées. Les robes blanches peuvent recevoir des broderies multicolores qui sont parsemées çà et là sur toute ou partie de la tenue.

- 11) Voici la définition d'un élément, de robe, qui apparaît aux environs de 1845.

*Pièce composée de cerceaux de différents diamètres et de formes variées, reliés entre eux par des rubans, et couverte par un jupon. Appelée également « panier », toute l'ampleur est placée à l'arrière. Elle est positionnée sous la robe pour lui donner du volume. Elle met en valeur la taille et s'étale en pyramide jusqu'aux pieds. Elle prendra un volume considérable sous la Seconde République et le Second Empire.*

De quel élément s'agit-il ? La crinoline

0.25

- 12) Donnez la définition de la berthe :

**BERTHE** : parement, ornement, pièce de dentelle en forme de bande plate, qui vient décorer la partie supérieure de la robe de bal

0.75

- 13) Au XIX<sup>ème</sup> siècle, les progrès techniques offrent à l'industrie de la confection de nouveaux perfectionnements qui lui ouvrent les portes de la production de masse. Entre 1830 et 1846 la machine à coudre est mise au point. Cette invention contribue à démocratiser la mode. Citez le nom de ses deux principaux constructeurs :

Thimonier (1830), Singer (1846), Howe, Hunt

0.5



14) La coupe de ces robes met en valeur ou déforme le corps de la femme. Indiquez quelles sont les parties du corps mises en valeur ou déformées (malmenées).

**MISE EN VALEUR :**

Epaules, Taille, Chevilles  
0.5

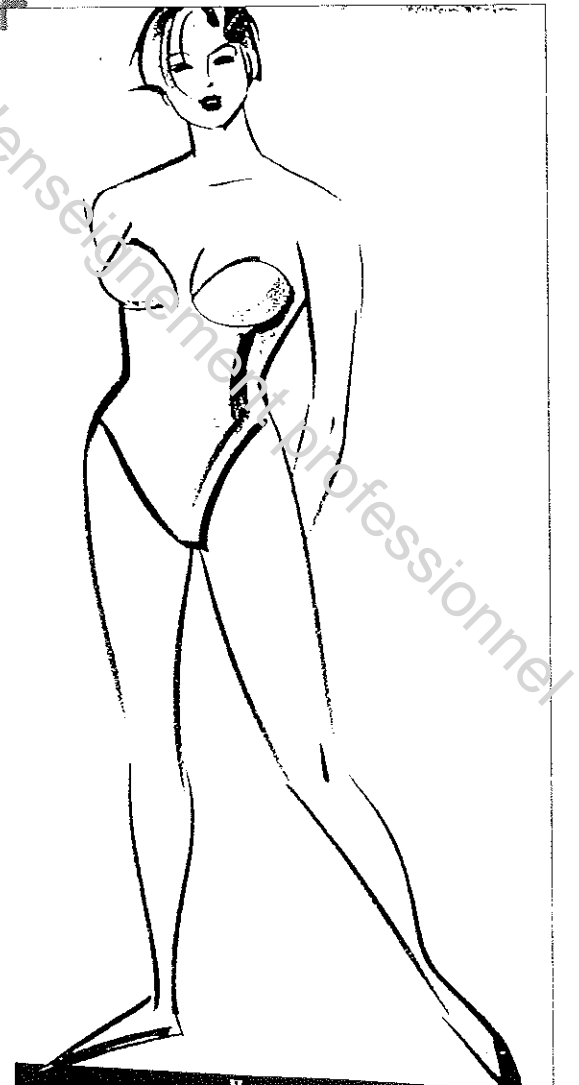
**DEFORMATION :**

Taille, Bras  
0.5

15) Sur le gabarit ci-contre, esquissez les lignes et volumes de la robe du milieu (I).

1.5

S/g





16) Effectuez un relevé graphique des motifs de la berthe de la robe et du voile de traîne.

De quelle inspiration sont-ils issus ? : Végétation, floral

0.25

A partir de la planche illustrée, nommez les robes, accessoires ou motifs textiles qui reprennent ce même thème.

Indiquez les numéros et lettres des illustrations : B, D, E, F, G, H, I, J, K et

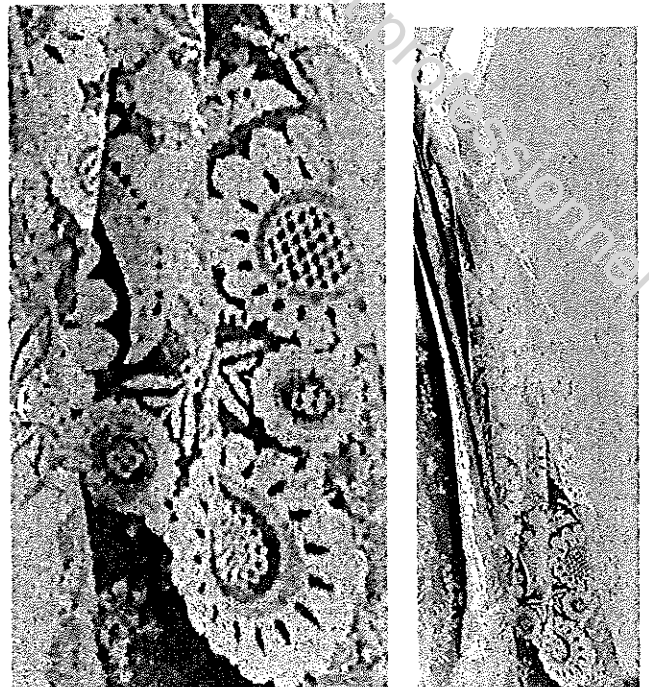
(10), 11, 12, (13) 0.75



BERTHE de la ROBE

2

VOILE DE TRAIN



6/9

2



17) Donnez les caractéristiques formelles de ces trois modèles de siège.



**LIGNES** : simples, courbes, arabesques, douces dominantes, peu de droites

**MATERIAUX** : bois de diverses origines, velours, métal

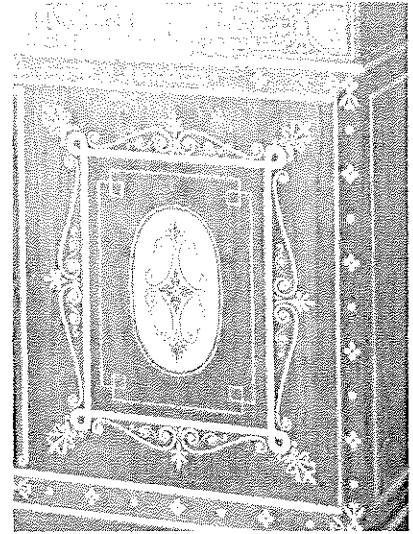
**COULEURS** : sombres, froides, dorées

**MOTIFS** : animalier, rayures

$4 \times 0.25 = 1$



18) Faites de même avec ces meubles de salon ou de bureau.



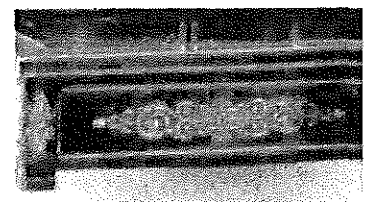
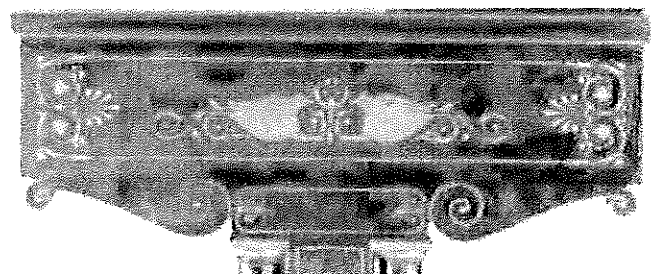
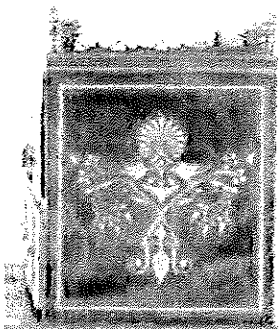
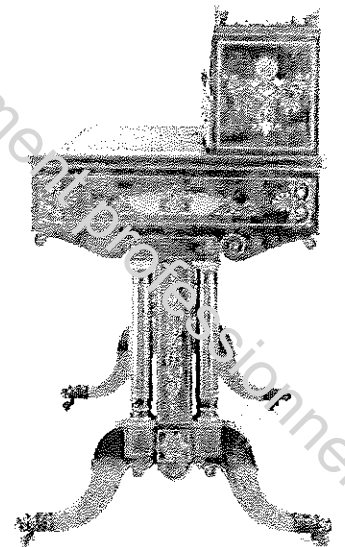
LIGNES : simples, droites

MATERIAUX : bois de diverses origines, placages, marbre

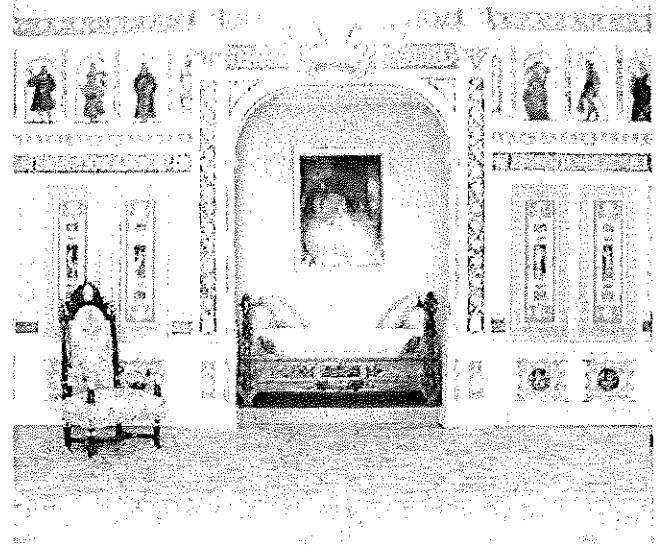
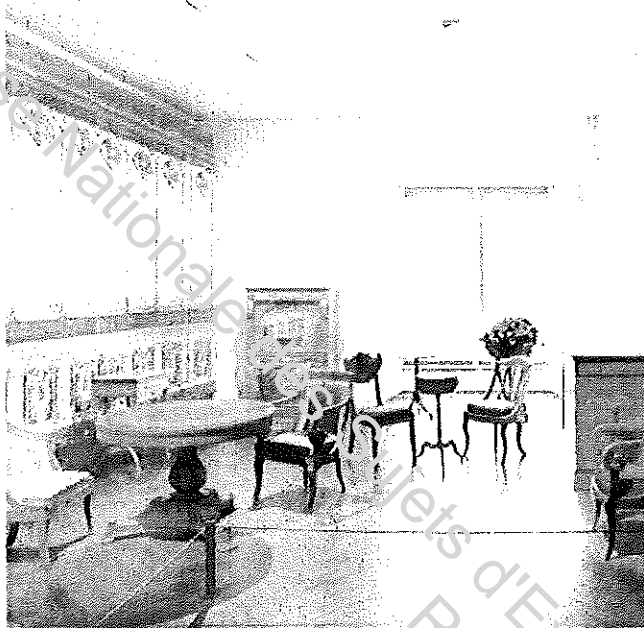
$$4 \times 0.25 = 1$$

COULEURS : gamme de marrons, dorés

MOTIFS : palmes, animalier, spirales, végétal, rinceaux



19) Voici des exemples d'architectures intérieures réalisées à cette époque. En quoi ces aménagements correspondent-ils à la tendance stylistique de leur époque ?



Sobriété des lignes  
Couleurs froides dominantes avec rehauts de tons chauds  
Prédominance du bois  
Mélange des styles

0.5

**BILAN** : Exprimez, en quelques lignes les caractéristiques stylistiques de l'époque (contexte technologique, stylistique et esthétique : domaines de la mode et du mobilier notamment). Pour votre argumentation, vous tiendrez compte des différentes illustrations proposées et de l'analyse que vous venez de mener.

2

On entre dans l'ère de la machine et paradoxalement on retourne vers le passé.

La mode, comme le mobilier, choisissent et imitent différents modèles (antique, Moyen Age, Renaissance, Baroque, et/ou oriental, Louis XV). Elle se veut discrète. Les motifs sont subtils.

La sobriété est dans le vêtement, même si on change de tenues au fil de la journée.

On remarque peu de bijoux ou d'accessoires superflus.

On aime, à l'inverse, surcharger les robes avec des dentelles, des voiles.

On donne de l'ampleur aux manches.

L'impression de minceur est, à contrario, de mise, voire accentuée, par le port du corset.